

DISTRIBUTORE/AGENTE:	DATA ORDINE:
	DATA CONSEGNA:
	NOME DESTINATARIO/UTENTE:



Marcato

- FUNZIONI**
- **Telaio** fisso in acciaio cromato. Base stretta per facili accessi in ascensore
  - **Rivestimento** in materiale plastico speciale ignifugo, semielastico indistruttibile e lavabile, igienico, traspirante e antiscivolo
  - **Poggiatesta** antibatterico, ampio e avvolgente, imbottito, lavabile e regolabile in altezza, in rotazione verticale ed in senso antero-posteriore
  - **Schienale** avvolgente, regolabile in inclinazione con molla a gas.
  - **Seduta** ergonomica leggermente inclinata, disponibile in 3 larghezze e regolabile nella profondità in 2 posizioni
  - **Fianchi** chiusi, estraibili e girevoli lateralmente con **braccioli** regolabili in altezza e imbottiti
  - **Paraspigoli** imbottiti per le ginocchia
  - **Poggiagambe** regolabile con grande fascia di sostegno imbottita
  - **Pedana** unica ribaltabile e girevole lateralmente per facilitare l'accostamento dell'assistente, la salita e la discesa dell'utilizzatore
  - **Ruote** impermeforabili anteriori da cm 20 e posteriori da cm 30 con freno a tamburo azionabile tramite un unico comando a pedale; misura 50 con ruote pneumatiche.

Iscritto al Repertorio Dispositivi Medici (Ministero della Salute)

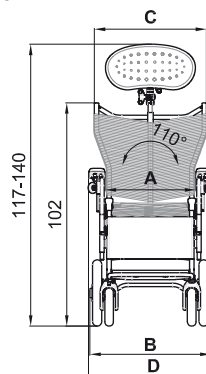
### Per Effettuare la scelta barra il quadratino bianco



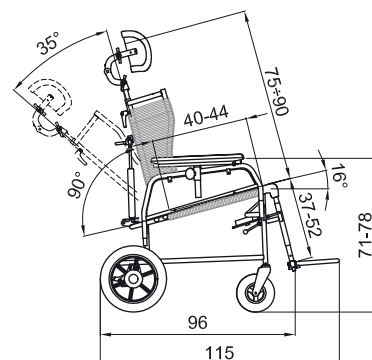
**MISURE**

- 203-5 mis. 40 Telaio: **cromato**  
Colore Tappezzerie: **blu** (accessorio 836)
- 203-5 mis. 45 Colore Rivestimento in Corda Plastica: **blu metallizzato**
- 203-5 mis. 50

	misura 40	misura 45	misura 50
<b>A</b> LARGHEZZA SEDILE	cm 40	cm 45	cm 50
<b>B</b> LARGHEZZA RUOTE	cm 52	cm 57	cm 62
<b>C</b> LARGH. SCHIENALE	cm 52	cm 57	cm 62
<b>D</b> LARGHEZZA TOTALE	cm 57	cm 62	cm 67
PESO AUSILIO	kg 25,4	kg 26	kg 26,5
PORTATA MASSIMA	kg 100	kg 110	kg 110



**Attenzione!**  
Leggere attentamente  
il manuale d'uso e manutenzione



**ACCESSORI**

**824-R**  
Tavolo reclinabile, regolabile  
in inclinazione e profondità  
Cod. ISO 18.09.18.229



**824-F**  
Tavolo regolabile in profondità con  
blocco di sicurezza  
Cod. ISO (ricoducibile) 12.27.03.127

Costruito con materiale resistente e leggero, igienico, design  
senza spigoli, non intrappola residui di cibo.

**828**  
Cintura pelvica-addominale



**834** Divaricatore  
regolabile in altezza e in  
antero/posteriore



**836** Tappezzeria  
asportabile per  
schienale, sedile e  
poggiagambe



**892**  
Tappezzeria asportabile  
per pedana



**896**  
Tappezzeria asportabile  
per tavolo



**933**  
Asta portaflebo



Note:

.....

.....

.....

.....

.....

.....

